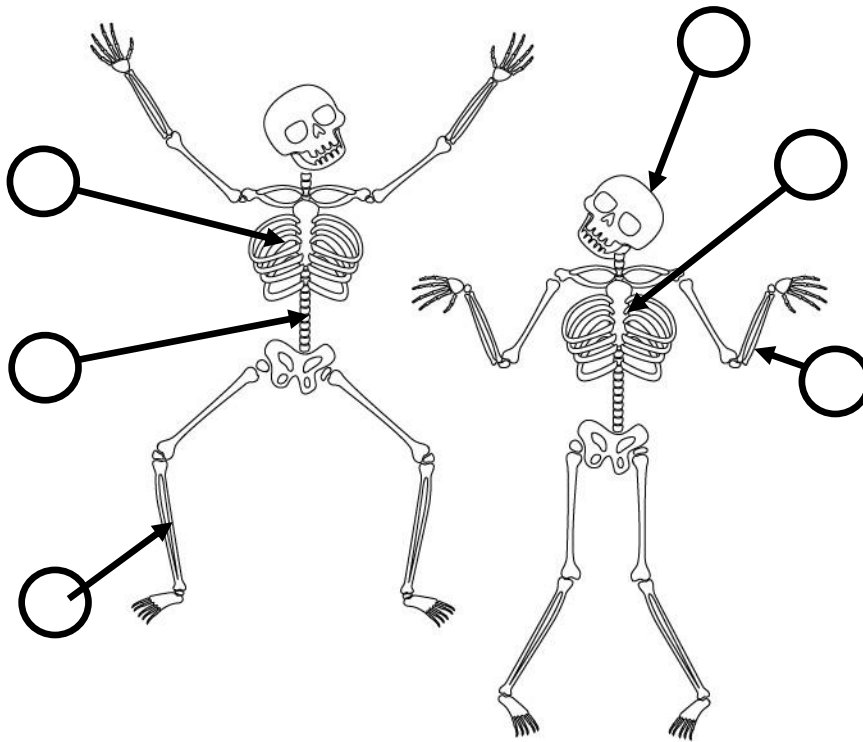


- **Що служить опорою тіла людини?**

- **Познач на малюнку числами частини скелета людини.**



- 1 — череп  
 2 — хребет  
 3 — грудина  
 4 — ребра  
 5 — кістки  
 верхніх кінцівок  
 (рук)  
 6 — кістки  
 нижніх кінцівок  
 (ніг)

- **З'єднай частини скелета з внутрішніми органами, які вони захищають від пошкодження.**

Хребет

Спинний мозок

Грудна клітка

Головний мозок

Череп

Серце, легені, печінка

- **Продовж речення.**

Мене зацікавило \_\_\_\_\_

\_\_\_\_\_

\_\_\_\_\_

\_\_\_\_\_