

Віртуальні подорожі з “Google Earth”

Сьогодні ми вирушаємо у навколосвітню мандрівку. Допоможе нам у цьому сервіс *Google Earth Voyager*. Це частина програми *Google Earth (Google Планета Земля)*, основою якої є **віртуальний глобус**. Такий глобус утворений безліччю аерофотознімків та супутникових знімків поверхні Землі. Для розгортання цього масштабного проекту свої зусилля об’єднали провідні компанії світу — *BBC Earth, National Geographic*, агентства NASA тощо.

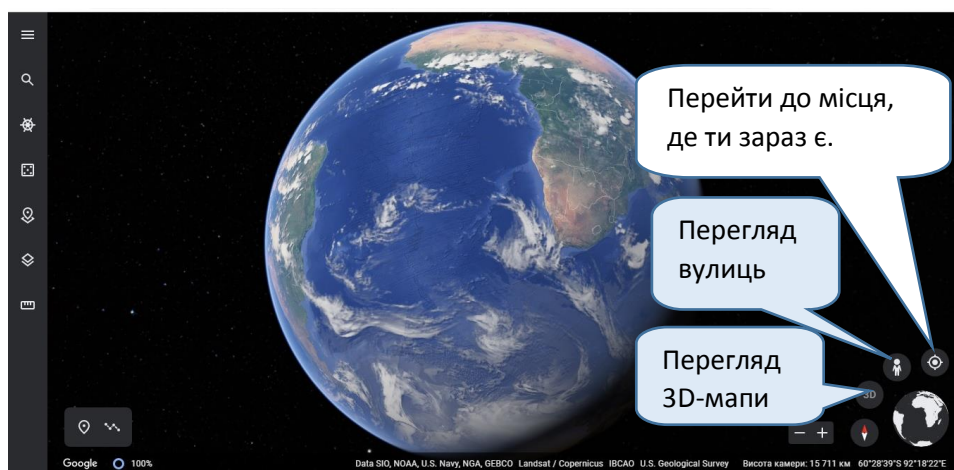
Готовий / готова до мандрівки? Переходь за посиланням earth.google.com та натискай кнопку *Запустити сервіс*.


Віртуальний глобус

Ти одразу побачиш віртуальний глобус. Наближуй та віддаляй його коліщатком миші. Щоб обертати глобус, пересувай мишу, натиснувши та утримуючи її ліву кнопку.

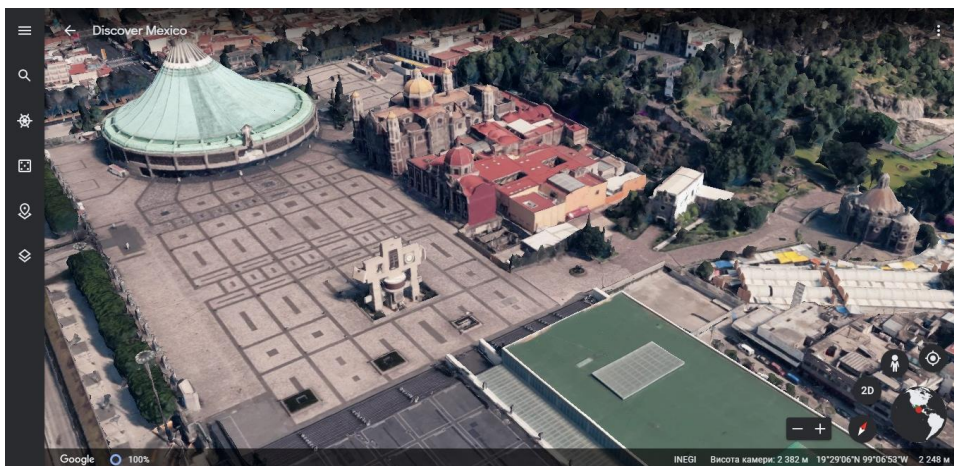
- Поміркуй, чим цей глобус відрізняється від звичайного.
- Чи можна вважати його моделлю Землі? А моделлю реального глобуса?

Почни свою подорож із населеного пункту, в якому ти зараз перебуваєш.



- Натисни на кнопку . Чи точно програма визначила твоє місцезнаходження?
- Досліди функцію перегляду вулиць. Натисни на відповідну кнопку — вулиці, які можна оглянути, будуть виділені блакитним. Обери будь-яку з них та милуйся панорамними світлинами. Вийди з режиму перегляду вулиць, натиснувши ту саму кнопку.

- Зверни увагу: кнопка 3D не завжди активна, адже поки що навіть такий потужний сервіс не може показати у такому форматі всю поверхню Землі.



Час обертати глобус далі: клікни на зображення Землі у правому нижньому кутку. Зверни увагу: коли ти наближаєш зображення, на глобусі з'являються назви країн, місцевостей, населених пунктів тощо.



Переглядай інформацію про країну чи населений пункт.

Завершити перегляд

Клікай на назвах.

Переглянь цікаві місця.



Перейти до Google Earth Voyager

Інформація про цікаве місце

"Кинути кубик" і обрати інше місце навмання

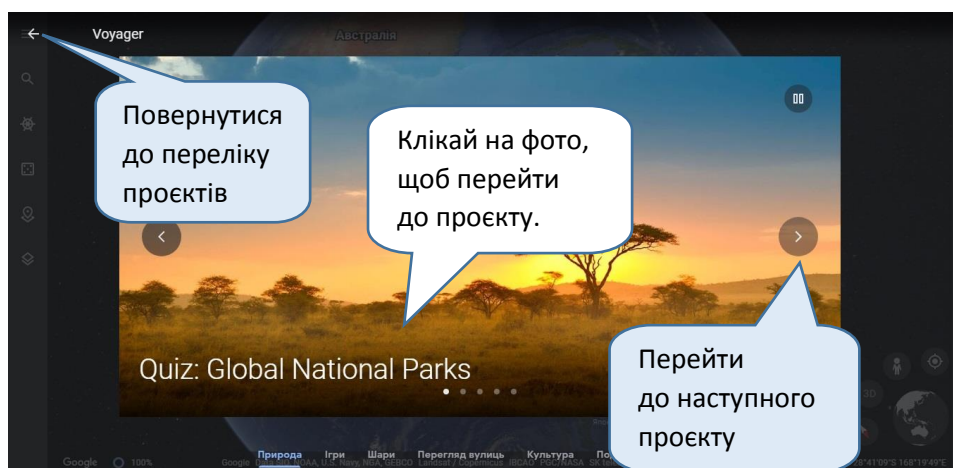
Знайти більше інформації у Вікіпедії

Знайти на глобусі інше місце

Зверни увагу, що певні функції у багатьох програмах працюють однаково. Які саме?

Мандруємо різними куточками планети

Щоб розпочати мандрівку, перейди до *Google Earth Voyager*. Можеш зануритися у будь-який проєкт-історію.



Особливо вражають проєкти про те, як змінювалися ландшафти Землі за останні десятиріччя. Пригадай, як на уроках *Я досліджую світ* ти визначав / визначала екологічні проблеми своєї місцевості. За [цим](#) гіперпосиланням ти можеш наочно побачити і проблеми довкілля, і те, як природа одужує. За бажання досліди:

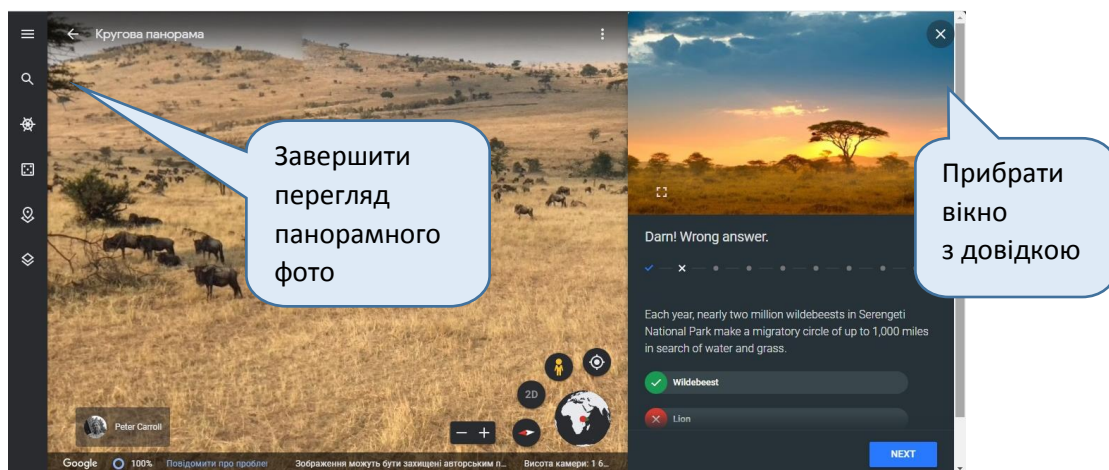
- [як ліси перетворюються на степи;](#)
- [як розростаються міста;](#)
- [як тануть льодовики, пересихають водойми;](#)
- [як видобувають корисні копалини та що лишається після відпрацювання шахт і кар'єрів.](#)

Тут ти можеш “гортати сторінки” проєктів, клікаючи на стрілочки в правому нижньому кутку екрану.

- Що тебе вразило? Які висновки можна зробити з побаченого? Чи може людина допомогти планеті після вирубування лісів чи стихійного лиха?

Можеш дослідити і інші вкладки цього розділу — *Шари*, *Культура* тощо.

- Чи знайшов / знайшла ти щось цікаве для себе? Що саме?



Переглядаємо прямі трансляції

Google Earth Voyager дає можливість переглядати прямі трансляції з вебкамер. Так ми можемо спостерігати за життям у дикій природі, не турбуючи тварин. Такі трансляції ти знайдеш у деяких проєктах на вкладці *Природа*. Наприклад:

- [дика природа Африки](#);
- [спостерігання за бурими ведмедями Аляски](#);
- [місця гніздування птахів у штаті Мен \(США\)](#).

Щоб поспостерігати за дикими тваринами в різних куточках земної кулі, шукай проєкти з позначкою [Explore.org](#).



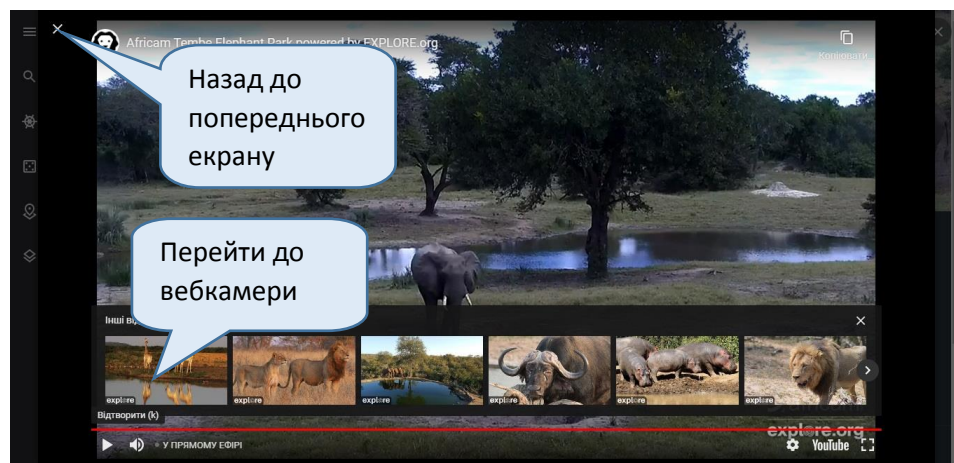
Explore.org — благодійна медіа-організація, яка і встановила вебкамери у природі в усьому світі. Трансляції в *Google Earth* — спільний проєкт цієї компанії та *Google*.



Вибрати іншу вебкамеру можна по-іншому: встановити вказівник миші на віртуальному глобусі, зменшити його розмір (віддалити від себе поверхню Землі). У певний момент ти побачиш місця встановлення інших вебкамер і зможеш вибрати потрібну.



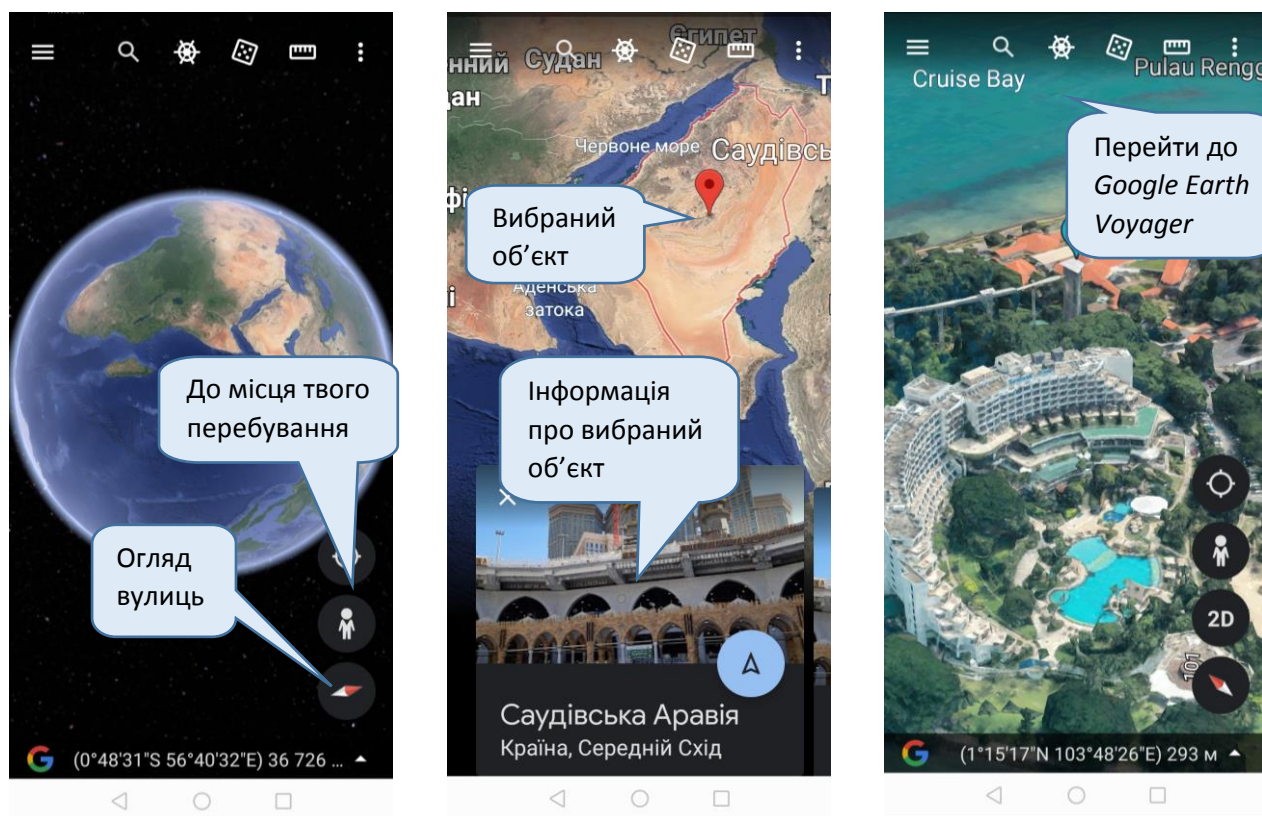
Також перейти до іншої вебкамери можна після припинення поточної трансляції: сервіс покаже тобі екрани-візитки інших вебкамер.



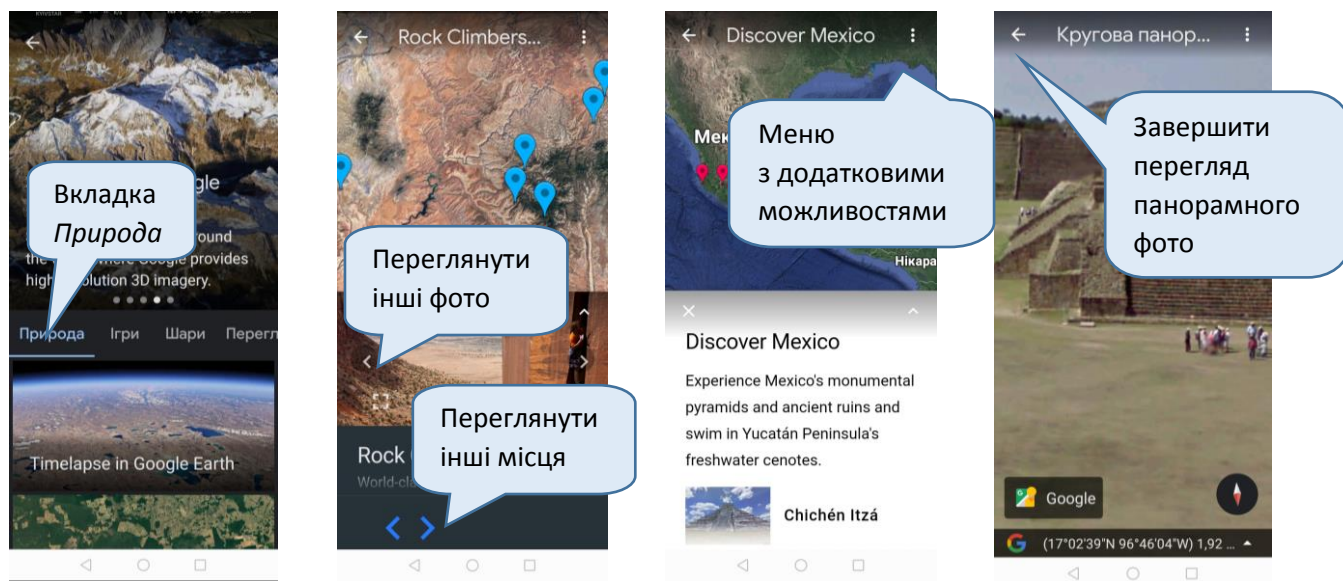
Застосунок "Google Планета Земля"

Гаджети дають нам змогу влаштувати мандрівки будь-якої миті: треба лише завантажити застосунок *Google Планета Земля*. Він працює аналогічно сервісу *Google Earth* на комп'ютері.

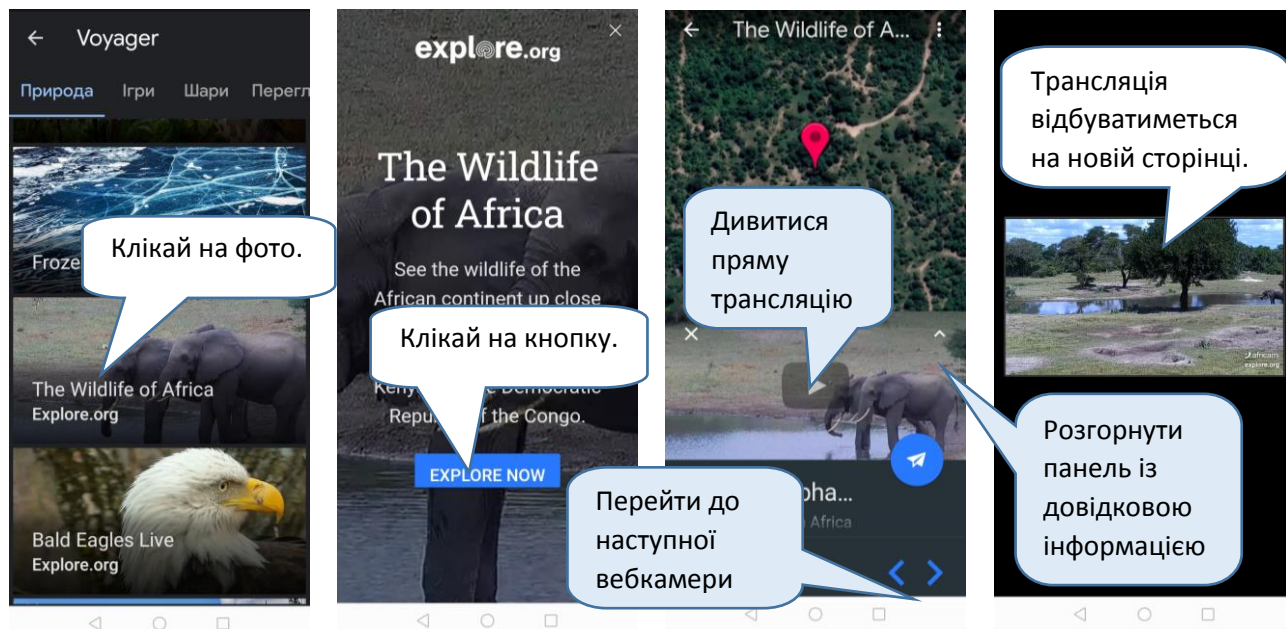
Ось такий вигляд має віртуальний глобус.



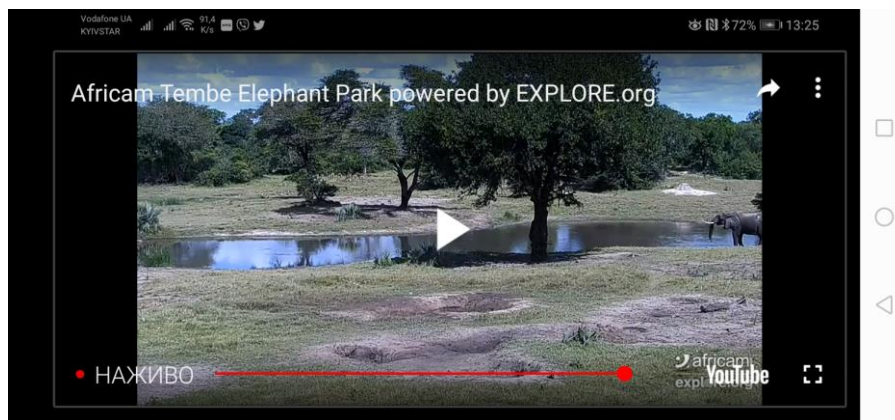
У *Google Earth Voyager* ти знайдеш такі самі проекти, як і на комп'ютері.



Щоб переглянути трансляції вебкамер, виконуй ті самі дії, що і з комп'ютером. Обери вкладку *Природа* і шукай фото з підписом *Explore.org*, а потім натискай кнопку *Explore Now*.



Щоб усе було добре видно, можеш повернути екран.



Захопливих мандрівок!